

ご確認事項

保険金をお支払いできない場合 ※以下のような場合には、保険金をお支払いできません。

- ①保険契約者・被保険者の故意または重大な過失
- ②被保険者の犯罪行為
- ③被保険者の精神障害、または泥酔の状態を原因とする事故
- ④被保険者が法令に定める運転資格を持たないで運転している間に生じた事故
- ⑤被保険者が法令に定める酒気帯び運転、またはこれに相当する運転をしている車に被保険者が同乗している間に生じた事故
- ⑥被保険者が加入後3年以内に自殺したとき
- ⑦頸部症候群(いわゆる「むち打ち症」)、または腰痛でいずれも医学的所見のないもの(原因の如何を問いません)
- ⑧被保険者の薬物依存
- ⑨保障が開始する日に妊娠している場合、その正常分娩での入院

お申込みの際には、「重要事項説明書」を必ずご覧ください

『重要事項説明書』は、ご契約に際しての告知義務や告知義務違反による不利益、保険金が支払われない場合等、特にご注意、ご確認いただきたい事項の概略(注意喚起情報)を記載しております。また、「契約概要」は保険商品の内容に関する重要事項から特にご確認いただきたい事項を記載したものですので、必ずご覧ください。

『約款』について

『約款』は、ご契約に伴う大切な事項を記載したものですので、必ずご一読の上お申込みください。

- 保険金のお支払い
- 告知義務違反
- 保険料の払込・保険契約の失効
- 保険契約の解約
- 保険契約の更新

その他注意事項

- 保険期間の途中で解約された場合の解約返戻金はございません。
- 配当金はございません。
- 払込方法は月払となります。
- 契約日以後、半年未満に不慮の事故以外の事由により保険金が発生した場合は保険金額の20%、半年以上1年以内の場合は保険金額の50%お支払いいたします。

生命保険控除

この保険の保険料は、生命保険料控除の対象にはなりません。

『お申込みの撤回(クーリング・オフ)』について

- ご契約お申込み後一定期間であれば、書面により、お申込みの撤回(クーリング・オフ)をすることができます。
- クーリング・オフが可能な期間は、「申込日」からその日を含めて10日以内(消印有効)です。

経営破綻時のお客様(保険契約者)保護について

万一、当社が経営破綻した場合、保険契約者保険の行う資金援助等の措置はありません。また、保険業法第270条の3第2項第1号に規定する補償対象契約にも該当致しません。ただし、保険業法の規定に従い、所定の供託金を法務局に供託しております。

反社会的勢力に対する対応について

この保険については、反社会的勢力に関係する方はご契約できません。

お問い合わせ・お申込み書類は下記代理店まで

※保険代理店は保険契約の媒介を行います。保険契約締結の代理権はございません。

ネット申込
OK!

ご契約に関するご相談・お問い合わせは



フローラル共済

TEL 0120-26-8160

フローラル は い ろ う



引受保険会社 東北財務局長(少額短期保険)第2号 仙台市青葉区水の森3-41-15 4階 営業時間 9:00~17:00(土日祝休み)

フローラル共済 検索

フ募24012 2024年5月現在

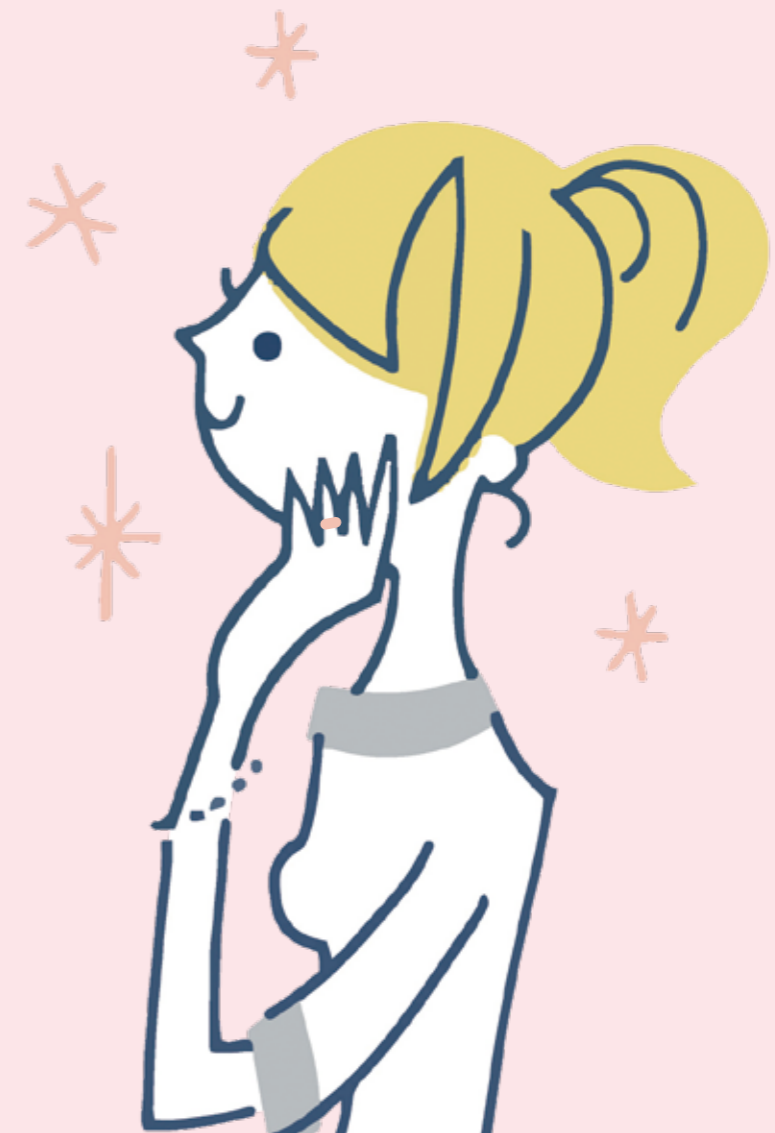
結婚が決まったら

女性 医療 保険

月々
2,500円
から入れる♪

なでしこくらぶ

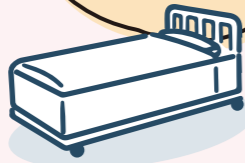
契約年齢 20歳~



女性の **これから** を応援します！

年齢が上がっても
保険料が
変わらない商品は
ないのかな？

出産のとき、
正常分娩でも
保険金が受け取れる
といいなあ



妊活のために
出産・育児費用を
カバーできる
保険に入りたい！



今の保険に
上乗せできる
手頃な保険は
ないかな？

「なでしこくらぶ」に任せて安心！

※男性もお申し込みいただけます。



公式キャラクター
すくたまちゃん

フローラル共済の メリット

書類到着から
2~5営業日で
保険金を
お支払い！

現在ご加入中の
他の保険の
上乗せにも
おすすめ

リーズナブルな
保険料で
しっかり保障を
確保できます

更新のたびに
ライフプランに
合わせて
見直しができます

特徴 1

保険料はシンプルで リーズナブルな2プラン！

保険料は月額2,500円と5,000円の
2種類からお選びいただけます。
リーズナブルなので、
現状の保険に上乗せするのもおすすめです！

女性の医療保険の平均 … 月額約9,800円

※20~30代。公益財団法人生命保険文化センター
2022年度 生活保障に関する調査をもとにフローラル共済にて試算

特徴 2

病気入院だけではなく 「正常分娩」でも入院保障。

妊娠中の方は
レディースプラス
がおすすめ

ご加入時に妊娠していなければ、
異常妊娠・異常分娩（例：帝王切開等）の保障はもちろん、
他社ではほとんど対応していない
「正常分娩（普通分娩）」もしっかり保障いたします！

出産時に実際にかかる費用 … 約48万円（全国平均）

※正常分娩の場合。厚生労働省令和4年調査による。

出産育児一時金 …………… 50万円（産科医療
補償制度利用）

※令和5年4月現在

手出しが発生しても、
「なでしこくらぶ」でカバーできます！

保険金支払例

月額5,000円コース



女性 25歳の場合

10泊の入院

入院日額20,000円 × 10 =

200,000円のお支払い



女性 42歳の場合

7泊の入院

入院日額16,000円 × 7 =

112,000円のお支払い

特徴 3

入院1泊目から保障されるから、 短期入院も安心！ さらに1年間に30日分まで保障。

例) 10年間ご加入された場合
30日 × 10年 = 300日分保障！

入院保険金
年間最大
60万円

1日あたりの入院費はいくら？
最も多いのは10,000円~15,000円
ベッド代だけでも平均6,527円も
かかっている！

※4人部屋の場合の平均金額

特徴 4

ママになってからも あなたにずっと 寄り添い続けます

満20歳から満75歳まで新規加入でき、
さらに満85歳まで更新可能です。

交通事故

不慮の事故

病死

病気・ケガ

サポートも充実！

プライバシー保護

経験豊富なスタッフが
守秘義務を守って対応

丁寧な説明

更新のたびにお客様の
ライフプランに最適な商品をご提案

福祉・高齢者対応

認知症サポーター認定スタッフが対応
シニア世代やご家族も安心

新規加入年齢

満20歳～満75歳

更新可能年齢

満85歳

なでしこくらぶ

女性 / 年齢別保障内容

年齢	月額保険料2,500円コース				月額保険料5,000円コース			
	入院日額	死亡保険金	不慮の事故死亡保険金総額	交通事故死亡保険金総額	入院日額	死亡保険金	不慮の事故死亡保険金総額	交通事故死亡保険金総額
20～39歳	10,000円	150万円	300万円	300万円	20,000円	300万円	600万円	600万円
40～49歳	8,000円	150万円	300万円	300万円	16,000円	300万円	600万円	600万円
50～54歳	5,500円	150万円	300万円	300万円	11,000円	300万円	600万円	600万円
55～59歳	5,000円	115万円	200万円	250万円	10,000円	230万円	400万円	500万円
60～64歳	4,000円	100万円	200万円	250万円	8,000円	200万円	400万円	500万円
65～69歳	2,500円	75万円	200万円	200万円	5,000円	150万円	400万円	400万円
70歳	2,500円	50万円	150万円	200万円	5,000円	100万円	300万円	400万円
71歳	2,500円	50万円	150万円	200万円	5,000円	100万円	300万円	400万円
72歳	2,500円	40万円	150万円	150万円	5,000円	80万円	300万円	300万円
73歳	2,500円	35万円	150万円	150万円	5,000円	70万円	300万円	300万円
74歳	2,500円	25万円	150万円	150万円	5,000円	50万円	300万円	300万円
75歳	2,000円	25万円	150万円	150万円	4,000円	50万円	300万円	300万円
76歳	2,000円	25万円	150万円	150万円	4,000円	50万円	300万円	300万円
77歳	1,500円	25万円	150万円	150万円	3,000円	50万円	300万円	300万円
78歳	1,500円	25万円	150万円	150万円	3,000円	50万円	300万円	300万円
79歳	1,500円	25万円	150万円	150万円	3,000円	50万円	300万円	300万円
80歳	1,500円	25万円	150万円	150万円	3,000円	50万円	300万円	300万円
81歳		25万円	150万円	150万円		50万円	300万円	300万円
82歳		25万円	150万円	150万円		50万円	300万円	300万円
83歳		25万円	150万円	150万円		50万円	300万円	300万円
84歳		25万円	150万円	150万円		50万円	300万円	300万円
85歳		25万円	150万円	150万円		50万円	300万円	300万円

❶ 満期返戻金・配当金・解約返戻金のない1年更新型の保険です。(自動更新)

❷ 入院日額および保険金は、更新年齢時の金額となります。

❸ 保険料のお支払いは月払いのみとなります。

❹ 加入後1年以内に不慮の事故以外の事由により保険金支払事由が発生した場合、保険金の削減がございます。(パンフレット裏面をご覧ください)

新規加入年齢

満20歳～満75歳

更新可能年齢

満85歳

なでしこくらぶ

男性 / 年齢別保障内容

年齢	月額保険料2,500円コース				月額保険料5,000円コース			
	入院日額	死亡保険金	不慮の事故死亡保険金総額	交通事故死亡保険金総額	入院日額	死亡保険金	不慮の事故死亡保険金総額	交通事故死亡保険金総額
20～39歳	10,000円	150万円	300万円	300万円	20,000円	300万円	600万円	600万円
40～49歳	6,000円	150万円	300万円	300万円	12,000円	300万円	600万円	600万円
50～54歳	2,500円	150万円	300万円	300万円	5,000円	300万円	600万円	600万円
55～59歳	2,500円	95万円	200万円	200万円	5,000円	190万円	400万円	400万円
60～64歳	2,500円	55万円	150万円	200万円	5,000円	110万円	300万円	400万円
65～69歳	2,500円	25万円	150万円	150万円	5,000円	50万円	300万円	300万円
70歳	1,500円	25万円	150万円	150万円	3,000円	50万円	300万円	300万円
71歳	1,500円	25万円	150万円	150万円	3,000円	50万円	300万円	300万円
72歳	1,500円	25万円	150万円	150万円	3,000円	50万円	300万円	300万円
73歳	1,000円	25万円	150万円	150万円	2,000円	50万円	300万円	300万円
74歳	1,000円	25万円	150万円	150万円	2,000円	50万円	300万円	300万円
75歳	500円	25万円	150万円	150万円	1,000円	50万円	300万円	300万円
76歳	500円	25万円	150万円	150万円	1,000円	50万円	300万円	300万円
77歳	500円	25万円	150万円	150万円	1,000円	50万円	300万円	300万円
78歳		25万円	150万円	150万円		50万円	300万円	300万円
79歳		25万円	150万円	150万円		50万円	300万円	300万円
80歳		20万円	150万円	150万円		40万円	300万円	300万円
81歳		15万円	150万円	150万円		30万円	300万円	300万円
82歳		12.5万円	150万円	150万円		25万円	300万円	300万円
83歳		12.5万円	150万円	150万円		25万円	300万円	300万円
84歳		12.5万円	150万円	150万円		25万円	300万円	300万円
85歳		12.5万円	150万円	150万円		25万円	300万円	300万円

❶ 満期返戻金・配当金・解約返戻金のない1年更新型の保険です。(自動更新)

❷ 入院日額および保険金は、更新年齢時の金額となります。

❸ 保険料のお支払いは月払いのみとなります。

❹ 加入後1年以内に不慮の事故以外の事由により保険金支払事由が発生した場合、保険金の削減がございます。(パンフレット裏面をご覧ください)