

ご確認事項

保険金をお支払いできない場合 ※以下のような場合には、保険金をお支払いできません。

- ①保険契約者・被保険者の故意または重大な過失
- ②被保険者の犯罪行為
- ③被保険者の精神障害、または泥酔の状態を原因とする事故
- ④被保険者が法令に定める運転資格を持たないで運転している間に生じた事故
- ⑤被保険者が法令に定める酒気帯び運転、またはこれに相当する運転をしている車に被保険者が同乗している間に生じた事故
- ⑥被保険者が加入後3年以内に自殺したとき
- ⑦頸部症候群(いわゆる「むち打ち症」)、または腰痛でいずれも医学的所見のないもの(原因の如何を問いません)
- ⑧被保険者の薬物依存
- ⑨保障が開始する日に妊娠している場合、その正常分娩での入院

お申込みの際には、「重要事項説明書」を必ずご覧ください

『重要事項説明書』は、ご契約に際しての告知義務や告知義務違反による不利益、保険金が支払われない場合等、特にご注意ください。ご確認いただきたい事項の概略(注意喚起情報)を記載しております。また、「契約概要」は保険商品の内容に関する重要事項から特にご確認いただきたい事項を記載したものですので、必ずご覧ください。

「約款」について

『約款』は、ご契約に伴う大切な事項を記載したものですので、必ずご一読の上お申込みください。

- 保険金のお支払い
- 告知義務違反
- 保険料の払込・保険契約の失効
- 保険契約の解約
- 保険契約の更新

その他注意事項

- 保険期間の途中で解約された場合の解約返戻金はございません。
- 配当金はございません。
- 払込方法は月払・半年払・年払からお選びいただけます。
- 半年払・年払の場合、すでに払い込まれた保険料期間の満了までの期間が1ヶ月以上のときは、約款により未経過保険料を払い戻しいたします。
- 契約日以後、半年未満に不慮の事故以外の事由により保険金が発生した場合は保険金額の20%、半年以上1年以内の場合は保険金額の50%をお支払いいたします。

生命保険控除

この保険の保険料は、生命保険料控除の対象にはなりません。

「お申込みの撤回(クーリング・オフ)」について

- ご契約お申込み後一定期間であれば、書面により、お申込みの撤回(クーリング・オフ)をすることができます。
- クーリング・オフが可能な期間は、「申込日」からその日を含めて10日以内(消印有効)です。

経営破綻時のお客様(保険契約者)保護について

万一、当社が経営破綻した場合、保険契約者保険の行う資金援助等の措置はありません。また、保険業法第270条の3第2項第1号に規定する補償対象契約にも該当致しません。ただし、保険業法の規定に従い、所定の供託金を法務局に供託しております。

反社会的勢力に対する対応について

この保険については、反社会的勢力に関係する方はご契約できません。

お問い合わせ・お申込み書類は下記代理店まで

※保険代理店は保険契約の媒介を行います。保険契約締結の代理権はございません。

ネット申込
OK!

ご契約に関するご相談・お問い合わせは



フローラル共済

TEL 0120-26-8160

フローラル は いろ う



引受保険会社 東北財務局長(少額短期保険)第2号 仙台市青葉区水の森3-41-15 4階 営業時間 9:00~17:00(土日祝休み)

フローラル共済 検索

フ募24013 2024年6月現在

医療保険 子どもお守り^{まも}保険

契約年齢 生後6ヵ月~

月々
800円から
入れる♪



お子さまの **こ** **れ** **か** **ら** を守るなら！

子どもの
急なケガや
病気が心配…

0歳から
加入できる
保険は
ないかなあ



子どもの
未来のために
加入できる
保険がほしい

入院保障は
1泊目から
ほしいし、
備えておきたい



親子で安心「子どもお守り保険」

特徴 1

生後満6ヶ月から
新規加入できます。

気管支炎や感染症、誤飲など
0歳時の入院は意外と多いもの。
お子さまの「もしも」に
備えられて安心です。

特徴 2

入院1泊目から保障されるから、
短期入院も安心！
さらに1年間に30日分まで保障。

例) 10年間ご加入された場合
30日×10年=300日分保障！

入院保険金
年間最大
30万円

1日あたりの入院費はいくら？
最多いのは10,000円~15,000円
ベッド代だけでも平均6,527円も
かかっている！
※4人部屋の場合の平均金額です。

特徴 3

- ご家族の付き添い費用
- ご家族の近隣への宿泊費
- タクシーや駐車場代
- 個室代
- 他の家族の外食代
- きょうだいの一時保育代
- 仕事調整による収入源
- おもちゃ代

など、家計の負担を
「子どもお守り保険」がカバー！

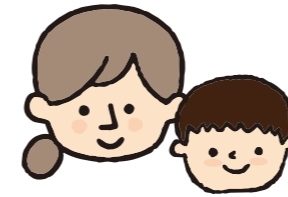
特徴 4

保険料がリーズナブルで
負担が少なく続けやすい！

最少月額800円※~で無理なく払い続けられます。
幼少期から成人までの成長を
しっかりサポートいたします。

※0~19歳女性、標準タイプI型の場合

保険金支払例



息子さん 7歳の場合 医療保障重視タイプI型

10泊の入院
月額保険料 **1,100円**
入院日額5,000円×10
=**50,000円**のお支払い

お母さん 32歳の場合 医療保障重視タイプII型

10泊の入院
月額保険料 **3,600円**
入院日額10,000円×10
=**100,000円**のお支払い



公式キャラクター
すくたまちゃん

フローラル共済の メリット

書類到着から
2~5営業日で
保険金を
お支払い！

現在ご加入中の
他の保険の
上乘せにも
おすすめ

リーズナブルな
保険料で
しっかり保障を
確保できます

更新のたびに
ライフプランに
合わせて
見直しができます

サポートも充実！

プライバシー保護

経験豊富なスタッフが
守秘義務を守って対応

丁寧な説明

更新のたびにお客様の
ライフプランに最適な商品をご提案

福祉・高齢者対応

認知症サポーター認定スタッフが対応
シニア世代やご家族も安心

新規加入年齢

生後6ヶ月～満75歳

更新可能年齢

満85歳

子どもお守り保険

男性 / 年齢別保険料・保障内容

年齢	標準タイプ I 型		医療保障重視タイプ I 型		共通 標準タイプ I 型 医療保障重視タイプ I 型		
	月払保険料	入院日額	月払保険料	入院日額	死亡 保険金	不慮の事故 死亡保険金 総額	交通事故 死亡保険金 総額
0～19歳	900円	3,000円	1,100円	5,000円	100万円	200万円	200万円
20～39歳	1,700円	5,000円	1,700円	5,000円	150万円	300万円	300万円
40～49歳	2,300円	5,000円	2,300円	5,000円	150万円	300万円	300万円
50～54歳	2,600円	3,000円	3,100円	5,000円	150万円	300万円	300万円
55～59歳	2,600円	2,500円	3,500円	5,000円	100万円	250万円	250万円
60～64歳	2,700円	1,500円	4,400円	5,000円	90万円	200万円	200万円
65～69歳	2,700円		4,600円	3,000円	90万円	200万円	200万円
70歳	2,800円		4,800円	2,000円	80万円	80万円	100万円
71歳	2,800円		4,800円	2,000円	73万円	80万円	100万円
72歳	2,800円		4,800円	2,000円	67万円	80万円	100万円
73歳	2,800円		4,800円	2,000円	59万円	80万円	100万円
74歳	2,800円		4,800円	2,000円	53万円	80万円	100万円
75歳	2,800円		4,800円	2,000円	47万円	80万円	100万円
76歳	2,800円		4,800円	2,000円	43万円	80万円	100万円
77歳	2,800円		4,800円	2,000円	39万円	80万円	100万円
78歳	2,800円		4,800円	2,000円	35万円	80万円	100万円
79歳	2,800円		4,800円	2,000円	31万円	80万円	100万円
80歳	2,800円		4,800円	2,000円	28万円	80万円	100万円
81歳	2,800円		2,800円		25万円	50万円	100万円
82歳	2,800円		2,800円		25万円	50万円	100万円
83歳	2,800円		2,800円		20万円	50万円	100万円
84歳	2,800円		2,800円		20万円	50万円	100万円
85歳	2,800円		2,800円		20万円	50万円	100万円

- 1 満期返戻金・配当金・解約返戻金のない1年更新型の保険です。(自動更新)
- 2 保険料、入院日額および保険金は、更新年齢時の金額となります。
- 3 お支払いは月払・半年払・年払からお選びいただけます。
半年払い(月払保険料×5.5ヶ月)、年払い(月払保険料×11ヶ月)はそれぞれ年間1ヶ月分お得です。
- 4 加入後1年以内に不慮の事故以外の事由により保険金支払事由が発生した場合、保険金の削減がございます。(パンフレット裏面をご覧ください)

新規加入年齢

生後6ヶ月～満75歳

更新可能年齢

満85歳

子どもお守り保険

男性 / 年齢別保険料・保障内容

年齢	標準タイプ II 型		医療保障重視タイプ II 型		共通 標準タイプ I 型 医療保障重視タイプ I 型		
	月払保険料	入院日額	月払保険料	入院日額	死亡 保険金	不慮の事故 死亡保険金 総額	交通事故 死亡保険金 総額
0～19歳	1,800円	6,000円	2,200円	10,000円	200万円	400万円	400万円
20～39歳	3,400円	10,000円	3,400円	10,000円	300万円	600万円	600万円
40～49歳	4,600円	10,000円	4,600円	10,000円	300万円	600万円	600万円
50～54歳	5,200円	6,000円	6,200円	10,000円	300万円	600万円	600万円
55～59歳	5,200円	5,000円	7,000円	10,000円	200万円	500万円	500万円
60～64歳	5,400円	3,000円	8,800円	10,000円	180万円	400万円	400万円
65～69歳	5,400円		9,200円	6,000円	180万円	400万円	400万円
70歳	5,600円		9,600円	4,000円	160万円	160万円	200万円
71歳	5,600円		9,600円	4,000円	146万円	160万円	200万円
72歳	5,600円		9,600円	4,000円	134万円	160万円	200万円
73歳	5,600円		9,600円	4,000円	118万円	160万円	200万円
74歳	5,600円		9,600円	4,000円	106万円	160万円	200万円
75歳	5,600円		9,600円	4,000円	94万円	160万円	200万円
76歳	5,600円		9,600円	4,000円	86万円	160万円	200万円
77歳	5,600円		9,600円	4,000円	78万円	160万円	200万円
78歳	5,600円		9,600円	4,000円	70万円	160万円	200万円
79歳	5,600円		9,600円	4,000円	62万円	160万円	200万円
80歳	5,600円		9,600円	4,000円	56万円	160万円	200万円
81歳	5,600円		5,600円		50万円	100万円	200万円
82歳	5,600円		5,600円		50万円	100万円	200万円
83歳	5,600円		5,600円		40万円	100万円	200万円
84歳	5,600円		5,600円		40万円	100万円	200万円
85歳	5,600円		5,600円		40万円	100万円	200万円

- 1 満期返戻金・配当金・解約返戻金のない1年更新型の保険です。(自動更新)
- 2 保険料、入院日額および保険金は、更新年齢時の金額となります。
- 3 お支払いは月払・半年払・年払からお選びいただけます。
半年払い(月払保険料×5.5ヶ月)、年払い(月払保険料×11ヶ月)はそれぞれ年間1ヶ月分お得です。
- 4 加入後1年以内に不慮の事故以外の事由により保険金支払事由が発生した場合、保険金の削減がございます。(パンフレット裏面をご覧ください)

新規加入年齢

生後6ヶ月～満75歳

更新可能年齢

満85歳

子どもお守り保険

女性／年齢別保険料・保障内容

年齢	標準タイプⅠ型		医療保障重視タイプⅠ型		共通 標準タイプⅠ型 医療保障重視タイプⅠ型		
	月払保険料	入院日額	月払保険料	入院日額	死亡保険金	不慮の事故 死亡保険金 総額	交通事故 死亡保険金 総額
0～19歳	800円	3,000円	1,000円	5,000円	100万円	200万円	200万円
20～39歳	1,800円	5,000円	1,800円	5,000円	150万円	300万円	300万円
40～49歳	1,900円	5,000円	1,900円	5,000円	150万円	300万円	300万円
50～54歳	1,900円	3,000円	2,400円	5,000円	150万円	300万円	300万円
55～59歳	1,900円	3,000円	2,400円	5,000円	100万円	250万円	250万円
60～64歳	2,000円	2,500円	2,900円	5,000円	100万円	200万円	200万円
65～69歳	2,000円	1,000円	2,900円	3,000円	100万円	200万円	200万円
70歳	2,000円		3,500円	2,000円	100万円	200万円	200万円
71歳	2,000円		3,500円	2,000円	100万円	200万円	200万円
72歳	2,000円		3,500円	2,000円	95万円	200万円	200万円
73歳	2,000円		3,500円	2,000円	83万円	200万円	200万円
74歳	2,000円		3,500円	2,000円	72万円	200万円	200万円
75歳	2,000円		3,500円	2,000円	65万円	200万円	200万円
76歳	2,000円		3,500円	2,000円	58万円	200万円	200万円
77歳	2,000円		3,500円	2,000円	52万円	200万円	200万円
78歳	2,000円		3,500円	2,000円	43万円	190万円	190万円
79歳	2,000円		3,500円	2,000円	36万円	180万円	180万円
80歳	2,000円		3,500円	2,000円	35万円	100万円	150万円
81歳	2,000円		2,000円		31万円	50万円	100万円
82歳	2,000円		2,000円		28万円	50万円	100万円
83歳	2,000円		2,000円		25万円	50万円	100万円
84歳	2,000円		2,000円		25万円	50万円	100万円
85歳	2,000円		2,000円		25万円	50万円	100万円

- 1 満期返戻金・配当金・解約返戻金のない1年更新型の保険です。(自動更新)
- 2 保険料、入院日額および保険金は、更新年齢時の金額となります。
- 3 お支払いは月払・半年払・年払からお選びいただけます。
半年払い(月払保険料×5.5ヶ月)、年払い(月払保険料×11ヶ月)はそれぞれ年間1ヶ月分お得です。
- 4 加入後1年以内に不慮の事故以外の事由により保険金支払事由が発生した場合、保険金の削減がございます。(パンフレット裏面をご覧ください)

新規加入年齢

生後6ヶ月～満75歳

更新可能年齢

満85歳

子どもお守り保険

女性／年齢別保険料・保障内容

年齢	標準タイプⅡ型		医療保障重視タイプⅡ型		共通 標準タイプⅠ型 医療保障重視タイプⅠ型		
	月払保険料	入院日額	月払保険料	入院日額	死亡保険金	不慮の事故 死亡保険金 総額	交通事故 死亡保険金 総額
0～19歳	1,600円	6,000円	2,000円	10,000円	200万円	400万円	400万円
20～39歳	3,600円	10,000円	3,600円	10,000円	300万円	600万円	600万円
40～49歳	3,800円	10,000円	3,800円	10,000円	300万円	600万円	600万円
50～54歳	3,800円	6,000円	4,800円	10,000円	300万円	600万円	600万円
55～59歳	3,800円	6,000円	4,800円	10,000円	200万円	500万円	500万円
60～64歳	4,000円	5,000円	5,800円	10,000円	200万円	400万円	400万円
65～69歳	4,000円	2,000円	5,800円	6,000円	200万円	400万円	400万円
70歳	4,000円		7,000円	4,000円	200万円	400万円	400万円
71歳	4,000円		7,000円	4,000円	200万円	400万円	400万円
72歳	4,000円		7,000円	4,000円	190万円	400万円	400万円
73歳	4,000円		7,000円	4,000円	166万円	400万円	400万円
74歳	4,000円		7,000円	4,000円	144万円	400万円	400万円
75歳	4,000円		7,000円	4,000円	130万円	400万円	400万円
76歳	4,000円		7,000円	4,000円	116万円	400万円	400万円
77歳	4,000円		7,000円	4,000円	104万円	400万円	400万円
78歳	4,000円		7,000円	4,000円	86万円	380万円	380万円
79歳	4,000円		7,000円	4,000円	72万円	360万円	360万円
80歳	4,000円		7,000円	4,000円	70万円	200万円	300万円
81歳	4,000円		4,000円		62万円	100万円	200万円
82歳	4,000円		4,000円		56万円	100万円	200万円
83歳	4,000円		4,000円		50万円	100万円	200万円
84歳	4,000円		4,000円		50万円	100万円	200万円
85歳	4,000円		4,000円		50万円	100万円	200万円

- 1 満期返戻金・配当金・解約返戻金のない1年更新型の保険です。(自動更新)
- 2 保険料、入院日額および保険金は、更新年齢時の金額となります。
- 3 お支払いは月払・半年払・年払からお選びいただけます。
半年払い(月払保険料×5.5ヶ月)、年払い(月払保険料×11ヶ月)はそれぞれ年間1ヶ月分お得です。
- 4 加入後1年以内に不慮の事故以外の事由により保険金支払事由が発生した場合、保険金の削減がございます。(パンフレット裏面をご覧ください)